

...tradice a odbornost

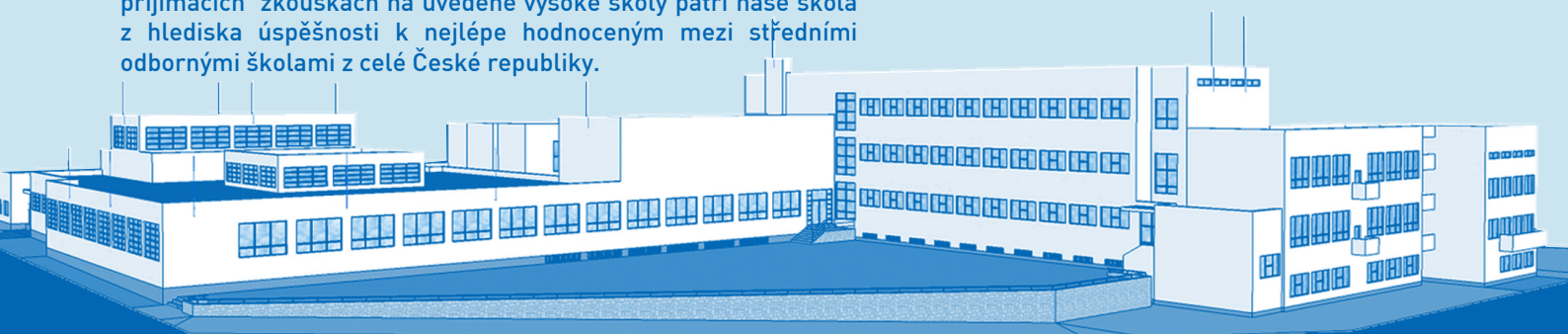
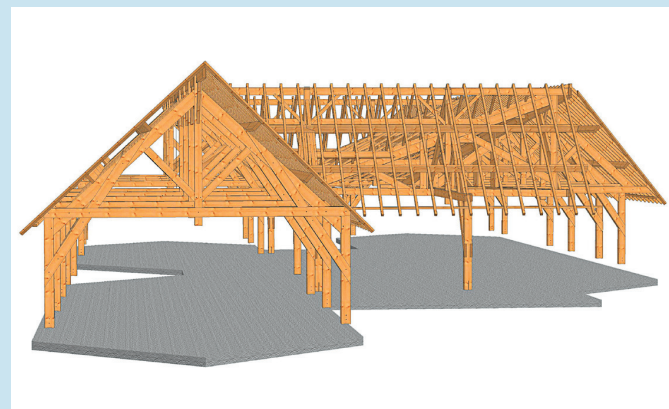
s využitím CNC technologií

## Navrhování nábytku a dřevěných konstrukcí s využitím CNC technologií – školní vzdělávací program

Obor 33 - 42 - M / 01 Navrhování nábytku a dřevěných konstrukcí s využitím CNC technologií zahrnuje dvě studijní zaměření se společným odborným základem. Žáci si mohou v rámci rozsáhlého bloku volitelných předmětů (modulů), s ohledem na možnost budoucího uplatnění, volit jedno ze dvou zaměření - Interiérová tvorba a navrhování nábytku nebo Dřevěné konstrukce a dřevostavby, obě se zaměřením na současné výrobní procesy postavené na CNC technologiích.

Žáci průmyslové školy jsou připravováni ve všeobecně vzdělávacích předmětech (český jazyk a literatura, matematika, dva cizí jazyky, fyzika, chemie) již se zaměřením na svoji odbornost a v rozsahu odpovídajícím požadavkům státní maturitní zkoušky. Kromě všeobecně vzdělávacích předmětů jsou však po celou dobu studia systematicky připravováni i po stránce odborné, což jim umožňuje po složení maturitní zkoušky okamžitě se uplatnit na trhu práce, kde je v současné době technicky vzdělaných lidí velký nedostatek. Úspěšní žáci mohou po absolvování školy pokračovat ve studiu na většině vysokých a vyšších odborných škol. Studium je také orientováno na dokonalé zvládnutí počítačového konstruování s využitím moderních CAD systémů (SEMA, 4D Cinema, AutoCad a příslušná oborová nadstavba, programy umožňující přímou komunikaci mezi PC a obráběcím CNC centrem,...). Důležitou součástí odborné přípravy je výuka programování CNC systémů a praktická výuka se zaměřením na využití CNC techniky v oboru dřevěných konstrukcí a nábytkářství. Za účelem lepšího uplatnění na trhu práce i mimo území České republiky získávají všichni absolventi současně s maturitním vysvědčením také Europass v českém a anglickém jazyce (více na [www.europass.cz](http://www.europass.cz)).

Po úspěšném vykonání maturitní zkoušky může absolvent naší školy pokračovat v bakalářském a následně v magisterském (inženýrském) studiu na vysoké škole, popřípadě ve studiu na vyšší odborné škole. Absolventi naší školy se nejčastěji rozhodují pro Dřevařskou fakultu TU Zvolen, která má od 1. září 2005 při naší škole zřízeno Detašované pracoviště, na kterém mohou absolventi školy studovat bakalářské studijní programy "Tvorba a konstrukce nábytku" nebo „Dřevěné stavby“ ve vazbě na vzdělávací program Vyšší odborné školy Volyně pod názvem „Tvorba nábytku a dřevěné konstrukce“. Podobné obory je možné studovat na ČZU v Praze nebo Mendelově univerzitě v Brně. Při přijímacích zkouškách na uvedené vysoké školy patří naše škola z hlediska úspěšnosti k nejlépe hodnoceným mezi středními odbornými školami z celé České republiky.

INTERIÉR  
NÁBYTEKDŘEVĚNÉ KONSTRUKCE  
DŘEVOSTAVBY

# Navrhování nábytku a dřevěných konstrukcí s využitím CNC technologií

Absolvent školního vzdělávacího programu „Navrhování nábytku a dřevěných konstrukcí s využitím CNC technologií“ disponuje kompetencemi pro činnost v povolání technika ve velkých, středních i malých výrobních, obchodních a projektových firmách na úrovni středního a nižšího managementu jako pracovník v oblasti přípravy výroby, kontroly výroby a jakosti výrobků, ekonomiky, marketingu a logistiky. Uplatní se jako technolog, konstruktér, návrhář, programátor a operátor CNC technologií, obchodník ve výrobě polotovarů ze dřeva, nábytku a bytových doplňků, stavebně truhlářské výroby, výroby a realizace dřevostaveb, interiérů a ostatních dřevěných výrobků. Výstupní kompetence dávají předpoklad i pro pozici podnikatele ve výše uvedených oblastech dřevařské a nábytkářské výroby.

Bezprostředně po získání maturitního vysvědčení mohou absolventi obdržet živnostenské oprávnění a mohou samostatně podnikat v řemeslných živnostech zpracování dřeva.

Studijní zaměření **Interiérová tvorba a navrhování nábytku** připravuje žáky pro řešení základních problémů tvorby a navrhování interiérů případně exteriérů v souvislosti s vybavením nábytkem, pro činnosti v oblasti konstrukční, technologické a organizační přípravy zakázkové výroby a prodeje nábytku. Významnou přidanou hodnotou je obsluha CNC strojů včetně přípravy dat.

Studijní zaměření **Dřevěné konstrukce a dřevostavby** připravuje žáky pro činnosti technické v oblasti moderních systémů nízkoenergetických dřevostaveb, dřevěných konstrukcí, dřevěných součástí staveb, zařízení pro volný čas včetně jejich oprav a rekonstrukcí. Zahrnuje rovněž pomocné a zabezpečovací konstrukce zejména pro stavebnictví. I u tohoto zaměření je kladen velký důraz na využití CNC technologií, kterými se mohou pochlubit většina vysoké školy na západ od našich hranic.

Profilové odborné předměty studia: nauka o interiéru, architektura, konstrukce nábytku, tesařské konstrukce, základy stavitelství, konstrukce dřevěných staveb, aplikovaná výpočetní technika se zaměřením na vytváření dat pro CNC stroje, stavební truhlářství, technická mechanika, technologie, nauka o materiálech, ekonomika a řízení provozu, deskriptivní geometrie, kalkulace zakázek, odborná praxe na CNC strojích.

