

# Tvorba nábytku a dřevěné konstrukce

## Vyšší odborné studium

Současný rozvoj soukromého podnikání vede k mohutnému zařizování veřejných interiérů na evropské úrovni. Dochází také ke změně stylu bydlení po vzoru vyspělých zemí. V dohledné době dojde i v České republice ke změně technologie výstavby ve prospěch většího používání dřevostaveb, stejně jako je tomu v západních a severovýchodních státech Evropy, USA a Kanadě. Česká republika má pro tuto změnu velmi dobré materiální předpoklady. Jednopodlažní a dvoupodlažní dřevostavby obytných a občanských budov budou svou funkcí, kvalitou i cenou konkurovat klasickým stavbám zděným. Dřevostavby jsou také vhodnou konstrukční alternativou pro hospodářské a výrobní budovy. V celé republice probíhá plošná rekonstrukce staveb. Provádí se výměna stavebně - truhlářských výrobků, opravy krovů, schodišť i dalších dřevěných prvků staveb. Řada dřevozpracujících podniků rozvíjí odbornou spolupráci se zahraničními firmami, s čímž souvisí příliv nových materiálů a technologií. Firmy vyhledávají odborníky se schopnostmi komunikace v cizích jazycích, zasvěcené do problematiky výpočetní techniky a ekonomiky. Výše úplaty za vzdělávání byla stanovena vyhláškou MŠMT a jedná se o částku 3 000 Kč za rok.

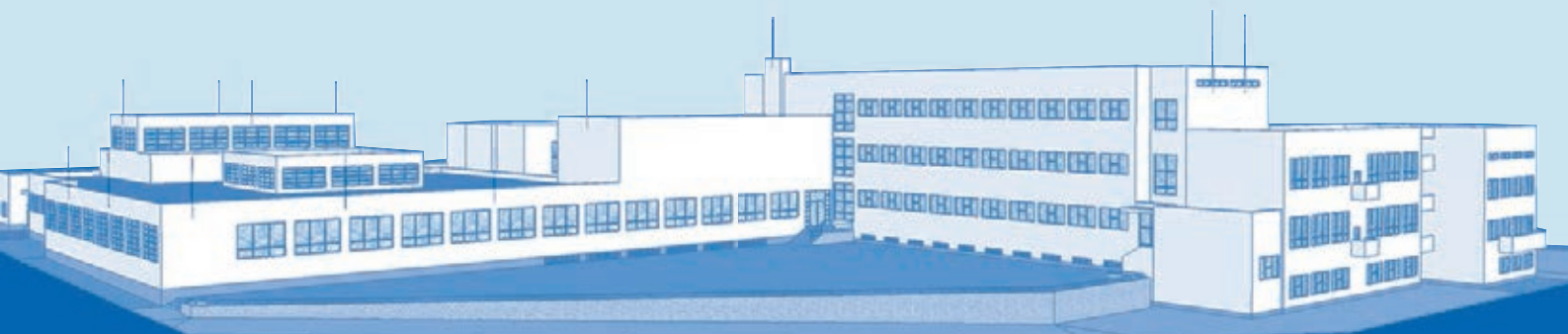
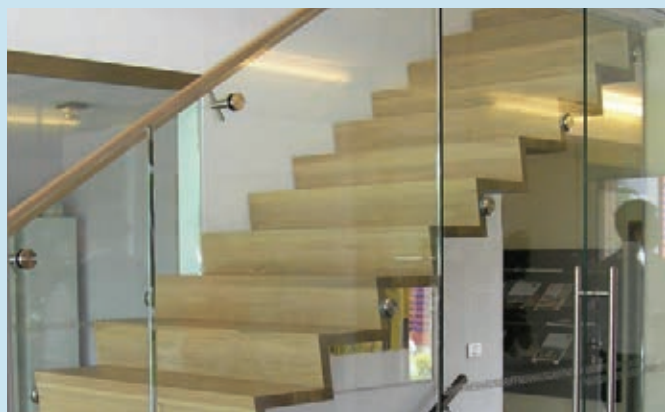
## Organizace studia

Vyšší studium oboru Tvorba nábytku a dřevěné konstrukce je tříleté. Výuka je členěna na přednášky, semináře a cvičení a probíhá podobnou formou jako studium vysokoškolské. Klasifikace je čtyřstupňová. Učební plán (viz [www.vos.volyne.cz](http://www.vos.volyne.cz)) je uspořádán modulárně se zavedeným kreditním systémem a s přímými vazbami na příbuzný bakalářský program TU Zvolen. Vzdělávací program byl akreditován Ministerstvem školství, mládeže a tělovýchovy na dobu šesti let. Od druhého ročníku je studentům nabídnuto studium jedné ze dvou specializací.

## Tvorba nábytku a navrhování interiérů

## Dřevěné konstrukce a dřevostavby

## TVORBA NÁBYTKU A NAVRHOVÁNÍ INTERIÉRŮ DŘEVĚNÉ KONSTRUKCE A DŘEVOSTAVBY



# Tvorba nábytku a dřevěné konstrukce

Absolvent vyšší odborné školy je schopen vykonávat kvalifikované práce ve všech oblastech návrhu, výroby a užití nábytku, dřevěných stavebních prvků i celých dřevostaveb. Bude seznámen se zásadami navrhování těchto konstrukcí, technologickými postupy při jejich výrobě i s vhodným použitím po stránce funkční i estetické. Všeobecné znalosti mají aplikační charakter s přímou návazností na projektování, výrobu a řízení. V odborných znalostech a dovednostech je kladen důraz na komplexnější pochopení odborné problematiky, vzájemných vztahů v oblasti projektu, výroby a řízení, řešení složitějších praktických problémů s použitím výpočetní techniky a s ohledem na ochranu životního prostředí a též na právní vztahy.

## Tvorba nábytku a navrhování interiérů

Připravuje pracovníky pro výrobu nábytku a interiérových prvků staveb bytových, staveb pro obchod, služby, řemesla a výrobu.

## Dřevěné konstrukce a dřevostavby

Připravuje odborníky pro výrobu dřevěných stavebních prvků charakteru truhlářského a tesařského a projektování moderních systémů dřevostaveb.

V České republice se v podnicích zabývajících se zpracováním dřeva projevuje trvalý nedostatek techniků, a to na všech úrovních řízení. Zástupci podniků studenty velmi často kontaktují s nabídkou na budoucí zaměstnání již během studia.

## Spolupráce s Technickou univerzitou Zvolen – bakalářský studijní program

Od 1. září 2005 je na škole zřízeno Detašované pracoviště Technické univerzity ve Zvolenu, jehož cílem je zpřístupnit studentům a absolventům Vyšší odborné školy Volně vysokoškolské vzdělání v příbuzných bakalářských studijních programech „Dřevěné stavby“ a „Tvorba a konstrukce nábytku“.

