

Vnitřní prostředí budov

...tradice a odbornost

Vnitřní prostředí budov – školní vzdělávací program

Obor je rozšířen o navrhování budov s velmi nízkou energetickou náročností a o posuzování tepelného chování budov zpracované v podobě protokolu k energetickému štítku obálky budovy.

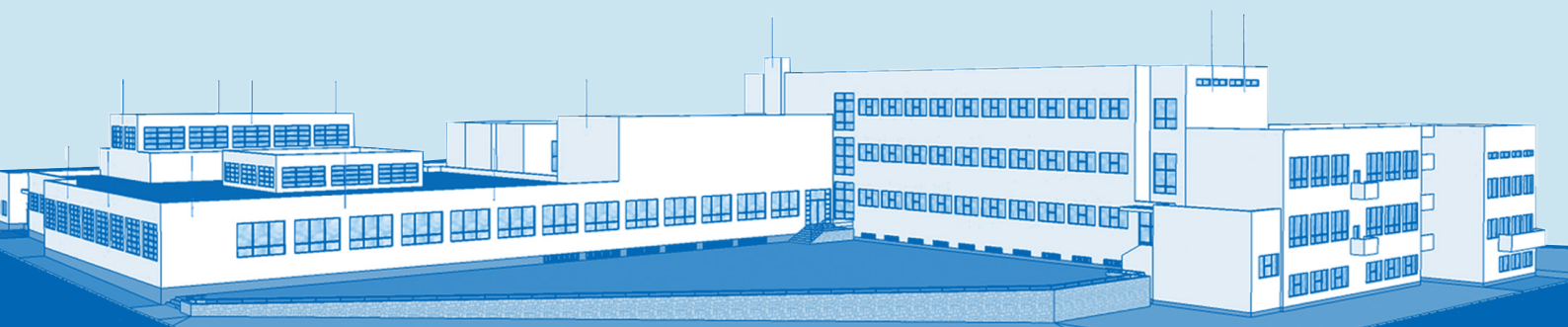
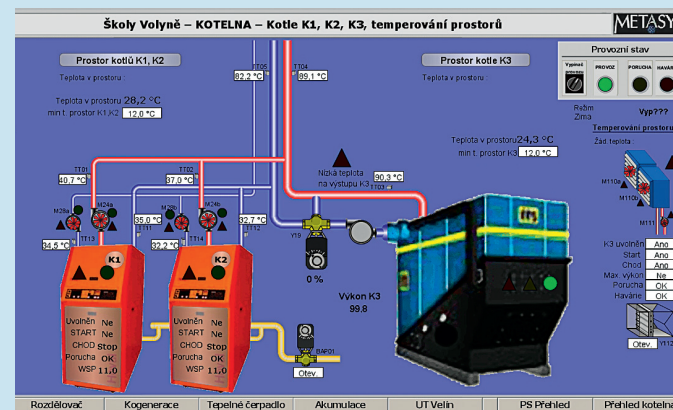
Počínaje školním rokem 2008/2009 vstoupily v platnost nové rámcové vzdělávací programy, které zastřešují většinu stavebních oborů středního vzdělávání zakončeného maturitní zkouškou. Cílem reformy středního školství je, aby absolventi škol byli co nejlépe připraveni pro uplatnění na trhu práce, případně pro další vzdělávání na vysoké nebo vyšší odborné škole a současně došlo k optimálnímu využití regionálních podmínek každé školy.

S vědomím této situace připravili učitelé stavebních oborů nové školní vzdělávací programy, které reagují na výše popsaný stav. Charakteristické je především posílení výuky cizích jazyků a aplikované výpočetní techniky. Dále je významně posílena výuka matematiky, deskriptivní geometrie a fyziky, které někdy bývají kamenem úrazu při přechodu na vysokou školu.

Současně bude všem studentům posledního ročníku nabídnut nepovinný předmět matematický seminář, ve kterém bude probíhat výuka korespondující s požadavky vysokých škol.

Odborná část studia oboru Vnitřní prostředí budov na SPŠ ve Volyni je zaměřena na zvládnutí zásad návrhu nízkoenergetických a pasivních objektů, moderních systémů vytápění a větrání, rozvodů vody a plynu. Základní orientaci získají žáci i v oblasti energetických auditů budov a stavebního práva a jsou rovněž vedeni k praktickému využívání výpočetní techniky s nejnovějším softwarovým vybavením.

ENERGETICKÁ NÁROČNOST BUDOV NÍZKOENERGETICKÉ A PASIVNÍ OBJEKTY REKUPERACE, KLIMATIZACE, VYTÁPĚNÍ A ALTERNATIVNÍ ZDROJE TEPLA

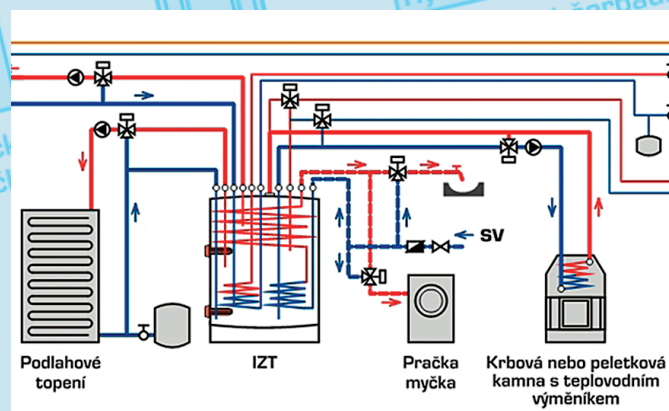
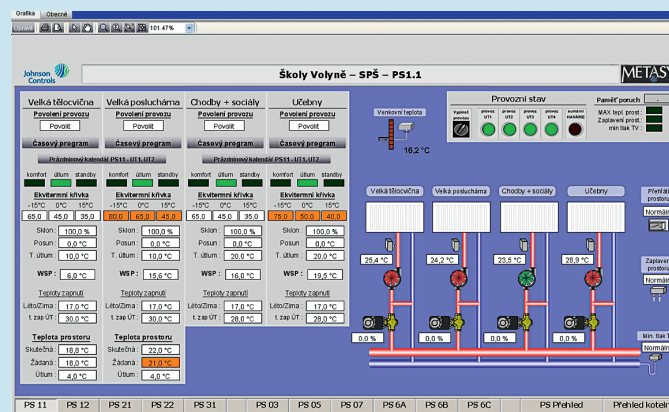


Vnitřní prostředí budov

Po úspěšném vykonání maturitní zkoušky může absolvent oboru Vnitřní prostředí budov pokračovat ve studiu na vysoké škole, popřípadě ve studiu na vyšší odborné škole. Absolventi naší školy se nejčastěji rozhodují pro Stavební fakultu ČVUT v Praze nebo VUT v Brně stejného nebo příbuzného studijního oboru. Při přijímacích zkouškách na tyto vysoké školy patří naše škola z hlediska úspěšnosti k nejlépe hodnoceným mezi středními odbornými školami. Absolventi oboru získávají současně s maturitním vysvědčením Europass, který by jim měl pomoci zajistit lepší uplatnění na trhu práce i mimo území České republiky (více na www.europass.cz).

Absolventi oboru Vnitřní prostředí budov se nejčastěji uplatňují ve stavebních a instalátérských firmách a ve firmách se zaměřením na výrobu a dodávku tepla. Dále nacházejí zaměstnání ve firmách zabývajících se teplovzdušným vytápěním, rekuperací tepla, alternativními zdroji energií, vzduchotechnikou, rozvodem a distribucí plynu, úsporou energií, dodávkou a montáží čistíren odpadních vod a dalších ekologických zařízení. Stávají se také projektanty vytápění, rozvodů plynu, vzduchotechniky a klimatizace, vodovodů a kanalizací nebo průmyslových potrubních rozvodů. Často jsou také zaměstnáni jako referenti stavebních a katastrálních úřadů, jako střední technicko-hospodářští pracovníci v managementu stavebních podniků při provádění, údržbě a rekonstrukci budov, jako přípravní a rozpočtáři, odborní a vedoucí pracovníci atd. Ve stavební výrobě nastupují jako mistři nebo stavbyvedoucí. Po dvouleté praxi a po obdržení živnostenského listu mohou samostatně podnikat.

Odborné předměty studia: základy stavitelství, vytápění a alternativní zdroje tepla, větrání, rekuperace a klimatizace, nízkoenergetické a pasivní objekty, energetická náročnost budov, počítačové projektování, zásobování plynem, zdravotní technika, deskriptivní geometrie, mechanika, technologie, strojínictví, odborná praxe, měření a regulace, kalkulace zakázek a ekonomika.



Vyšší odborná škola a Střední průmyslová škola
Resslova 440, 387 01 Volyně
Tel.: +420 383 372 817, +420 383 457 010
e-mail: vos_sps@volyne.cz
www.sps.volyne.cz